



**κρηαtivia**

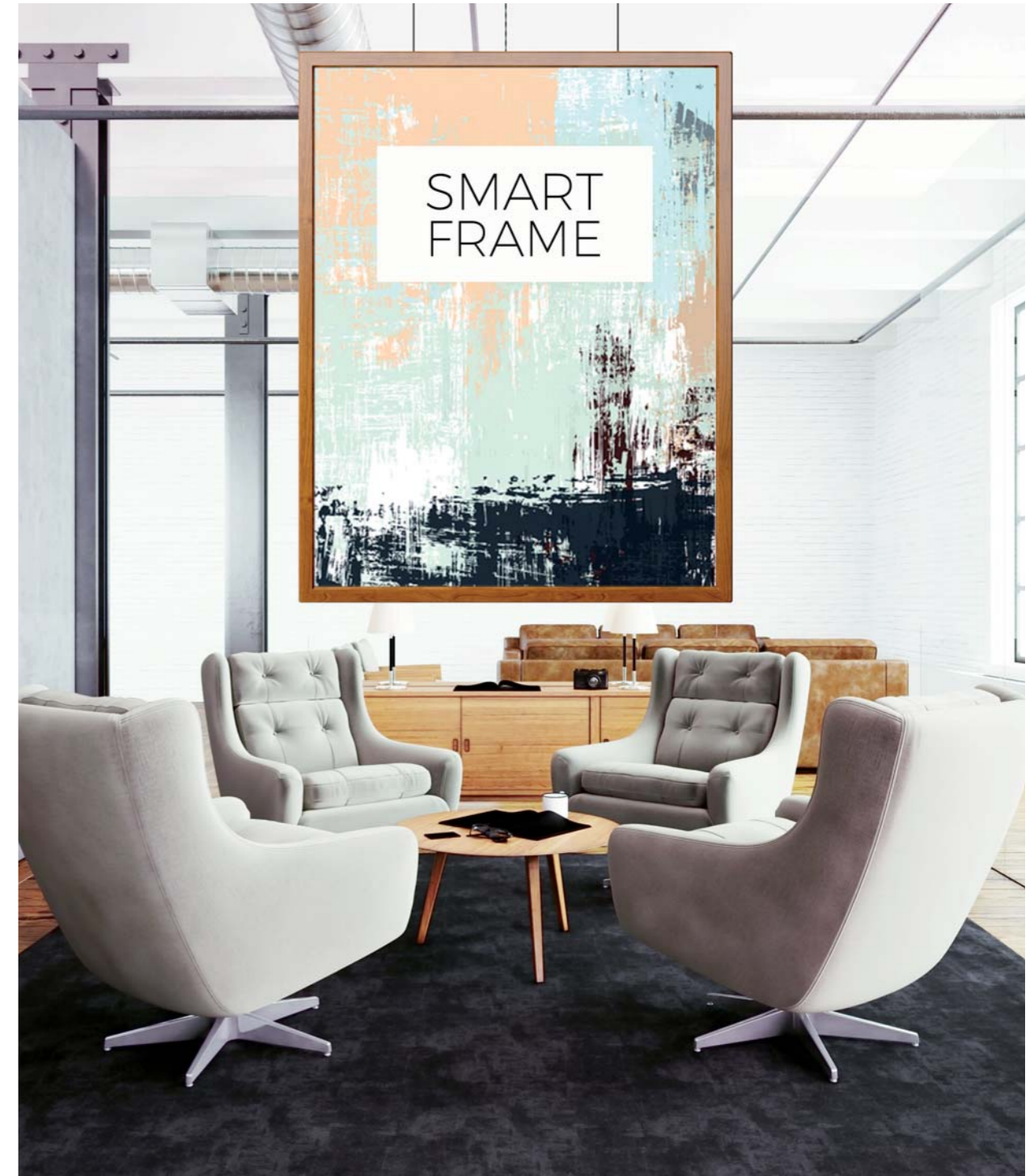
## Spis modeli:

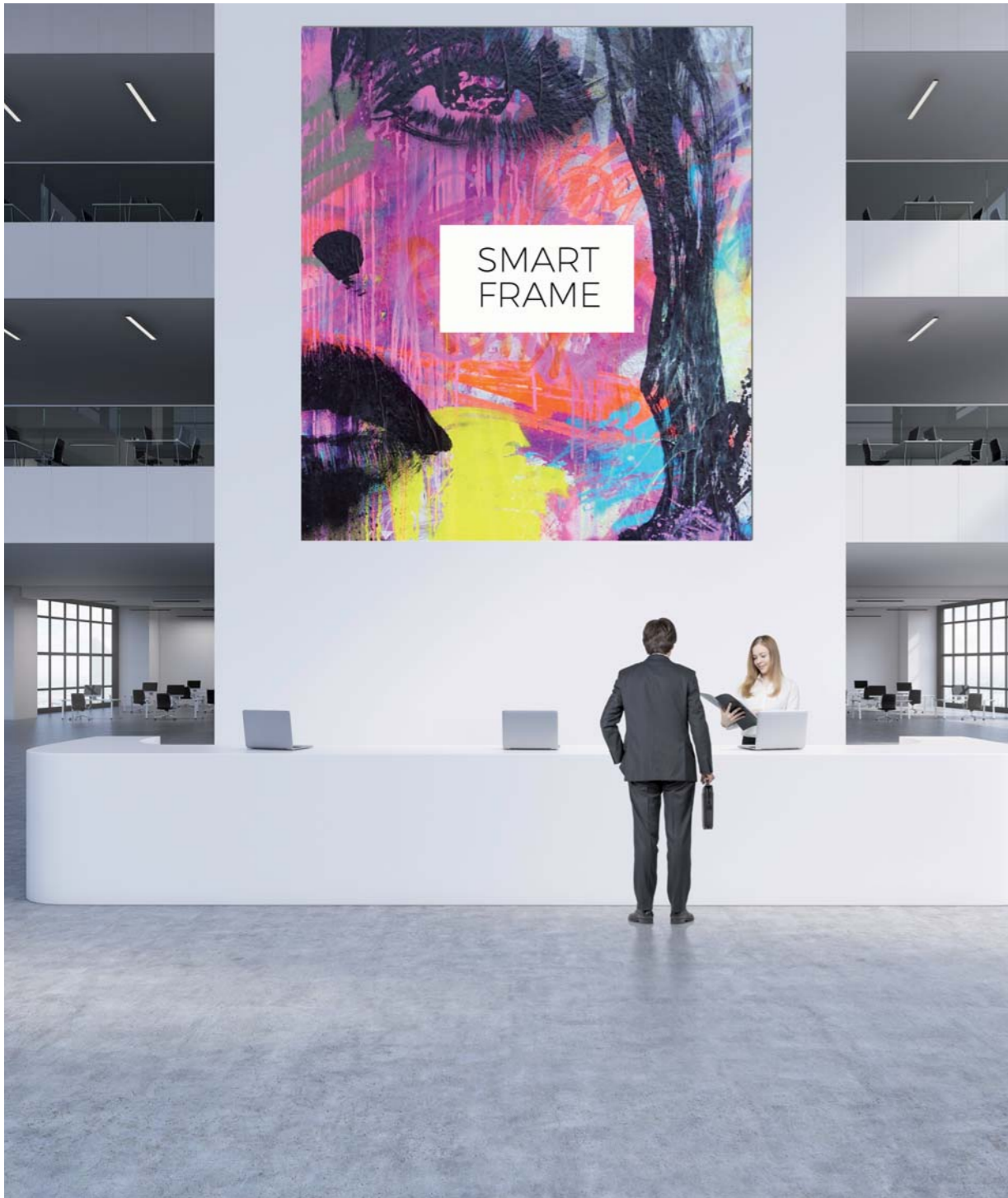
model:	strona:
S18	16
S25	22
S50D	26
S50T	30
S100	36
FBox	40
F80	44
F120	50
F160	54

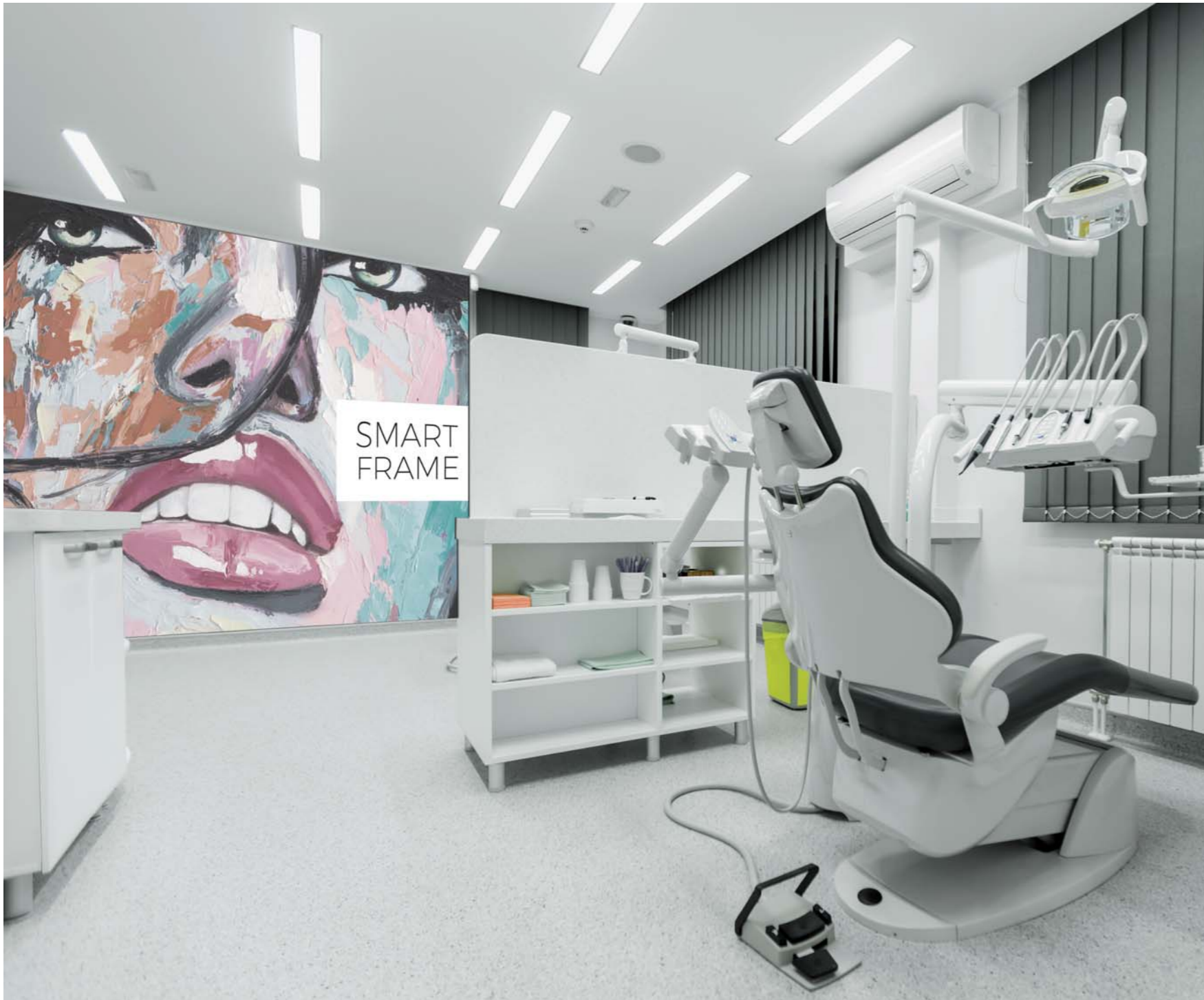
SMART  
FRAME

**STANDARD  
PROFILES**

kȓativia







# Smart Frame

Poznaj system tkanin napinanych na ramy

Smart Frame to system oparty na lekkich ramach aluminiowych z wydrukami na elastycznej tkaninie.

Zaprojektowany z myślą o wszechstronności zastosowań oraz swobodzie aranżacji, które nierozdzielnie idą w parze z wysoką estetyką i ponadczasowym designem.

Innowacyjność systemu Smart Frame polega na zaskakująco prostym montażu grafiki na ramę oraz możliwości zmiany wydruku w dowolnym momencie.

Krawędzie tkaniny są obszyte silikonową gumką, którą wpina się w profil ramy uzyskując tym samym idealnie napiętą i wyeksponowaną grafikę.

**kręativa**



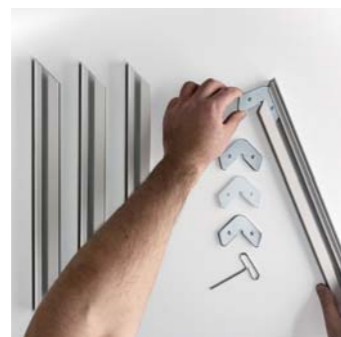
# Składanie ramy

Postawiliśmy na intuicyjny i prosty sposób składania ramy systemu Smart Frame. W zaledwie kilku krokach otrzymujesz gotową konstrukcję, w którą wystarczy wpiąć grafikę.



1.  
Ustaw profile

Ułóż profile – to ułatwi Ci zobrazowanie gotowej konstrukcji.



2.  
Dodaj łączniki

W zestawie znajdziesz specjalne łączniki, które należy umieścić w narożnikach ramy. Dołączyliśmy również klucz imbusowy, który pozwoli Ci sprawnie przygotować konstrukcję.



3.  
Skręć ramę

Połącz wszystkie elementy. Zwróć uwagę na dokładne dokręcenie łączników. To zagwarantuje stabilność konstrukcji.



4.  
Rama gotowa!

Wystarczyło kilka minut, by z wielu elementów stworzyć pełną ramę. Prawda, że proste?

**kręativa**

# Wpinanie tkaniny

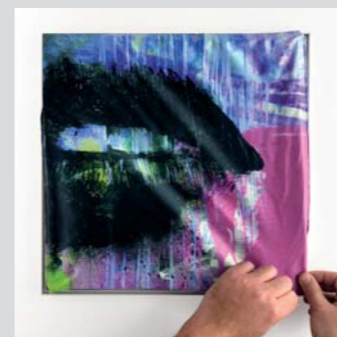
Konstrukcja ramy została zaprojektowana tak, by montaż grafiki był maksymalnie prosty i możliwy do przeprowadzenia samodzielnie.

Tkanina obszyta silikonową gumką doskonale wpasowuje się w profile, a efektem jest gładka powierzchnia – bez zagnieceń i nieestetycznych sfalowań.



1.  
Rozłóż tkaninę

Rozłóż wydruk na przygotowanej ramie. Zwróć uwagę na poprawne ułożenie grafiki, by uniknąć wpięcia „do góry nogami”.



2.  
Wepnij narożniki

Wpinanie tkaniny należy rozpocząć zawsze od narożników. To tam występują największe naprężenia. Dzięki temu ułatwisz sobie dalszą pracę.



3.  
Wpinaj środki

Wpinaj krawędzie zaczynając od środkowej części profilu, a następnie kierując się wzdłuż ramy ku narożnikom. Powtórz tę czynność przy każdym boku.



4.  
Rama gotowa!

Twój Smart Frame jest gotowy! Teraz możesz cieszyć się idealnie napiętą grafiką na stabilnej ramie.



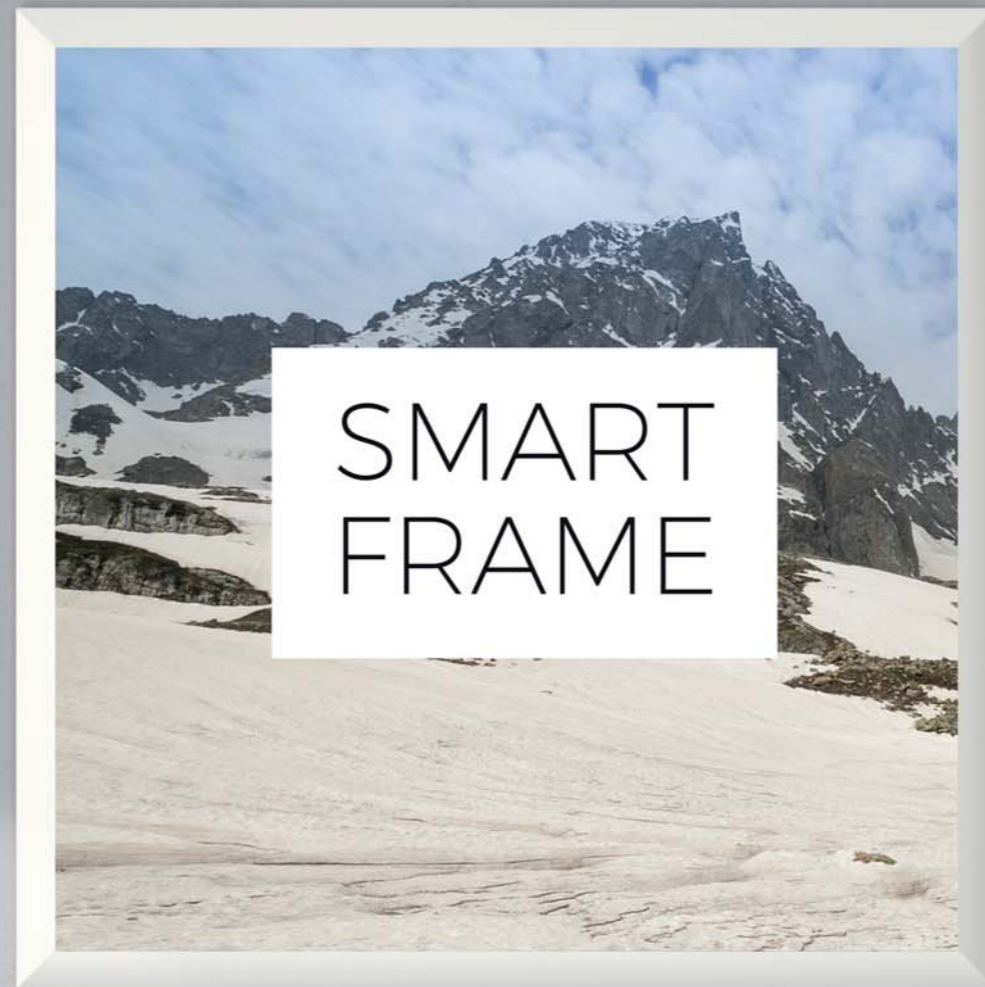
Łatwe łączenie



Wymowany narożnik



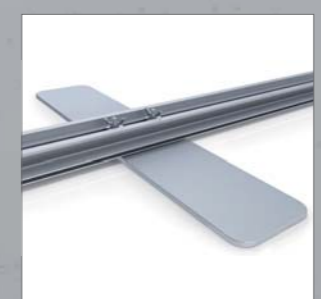
Zasilacz



Dioda LED



Profile wzmacniające



Podstawa do ekspozycji stojącej



# S18

Profil o głębokości 18 mm

Profil przeznaczony głównie do budowy ram ściennych, choć przy niewielkich rozmiarach może być również podwieszany na linkach lub żyłce. W przypadku większych formatów zalecane jest mocowanie ram bezpośrednio do ściany. S18 umożliwia tworzenie dekoracyjnych obrazów oraz wielkoformatowych ścian. Dedykowany do zastosowań wewnętrznych.

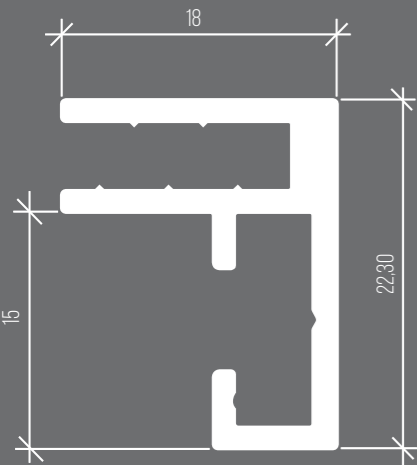


# S18

**typ ramy:** jednostronna  
**grafika:** jednostronna  
**podświetlenie:** brak możliwości  
**zastosowanie:** ścienne (BDS, M1),  
podwieszane (ZL - przy niewielkich rozmiarach)

**głębokość:** 18 mm  
**waga/metr:** 0,288 kg  
**kolor standard:** srebrny, czarny, biały  
**kolor opcja:** dowolny kolor RAL

**mocowanie:** bezpośrednio do ściany BDS, ścienne M1  
**łącznik:** narożny FC1, prosty L1  
**stabilizator:** nie  
**rowek do montażu akcesoriów:** nie



FC1 łącznik narożny



FC1 łącznik narożny



L1 łącznik prosty



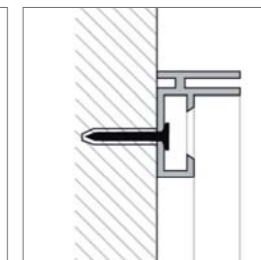
L1 łącznik prosty



M1 mocowanie ścienne



M1 mocowanie ścienne



BDS bezpośrednie mocowanie do ściany



BDS bezpośrednie mocowanie do ściany



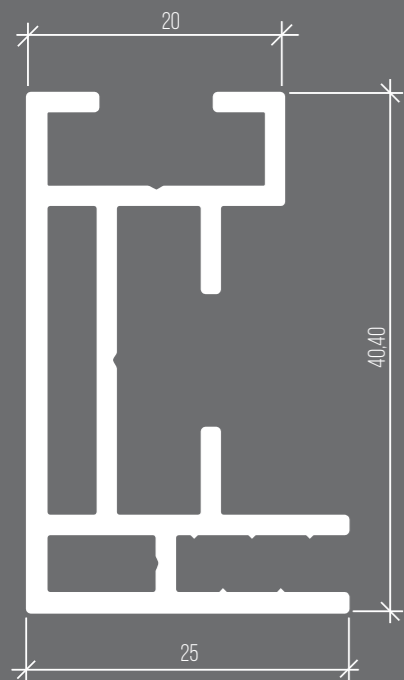
**κρηατινiα**

# S25

Wzmocniony profil o głębokości 25 mm

Profil przeznaczony głównie do budowy solidnych ram ściennych - wiszących oraz mocowanych bezpośrednio do ściany. Wzmocniony profil, w połączeniu z odpowiednimi stabilizatorami, pozwala na realizację nawet wielkoformatowych obrazów. Dedykowany do zastosowań wewnętrznych oraz zewnętrznych.





# S25

**typ ramy:** jednostronna  
**grafika:** jednostronna  
**podświetlenie:** brak możliwości  
**zastosowanie:** ścienne (BDS, M2), podwieszane (ZL)  
**opcja:** wypełnienie akustyczne

**głębokość:** 25 mm  
**waga/metr:** 0,636 kg  
**kolor standard:** srebrny, czarny, biały  
**kolor opcja:** dowolny kolor RAL

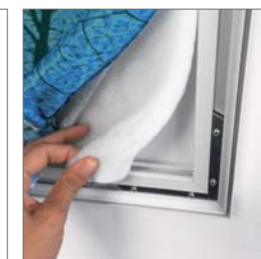
**mocowania:** bezpośrednio do ściany BDS, ścienne M2, podwieszenia ZL  
**łącznik:** narożny FC2, prosty L2  
**stabilizator:** tak  
**rowek do montażu akcesoriów:** nie



L2 łącznik prosty



L2 łącznik prosty



WA wypełnienie akustyczne



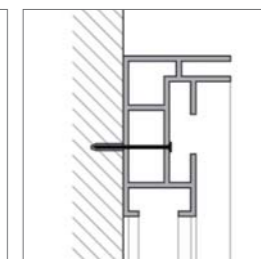
ST stabilizator



FC2 łącznik narożny



ZL mocowanie podwieszenia



BDS bezpośrednie mocowanie do ściany



M2 mocowanie ścienne

# S50D

Dwustronny profil o głębokości 50 mm

Profil przeznaczony do budowy dwustronnych ram stojących lub podwieszanych, które doskonale sprawdzą się jako ścianki lub obustronne obrazy. Można w nim zamocować stabilizatory, dzięki którym możliwa jest budowa ram w większym rozmiarze. Profil posiada rowek, tzw. nutę, która ułatwia mocowanie akcesoriów do ramy. Dedykowany do zastosowań wewnętrznych.

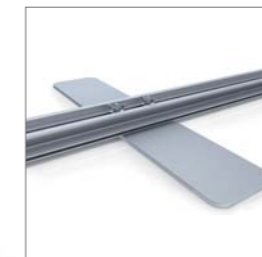
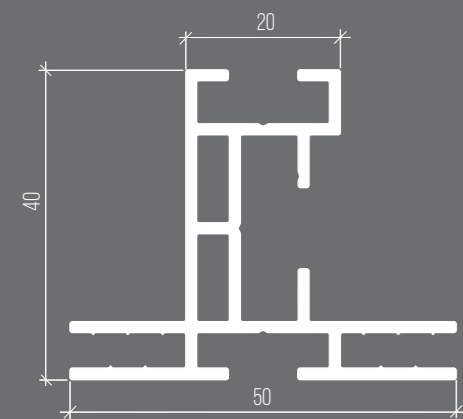
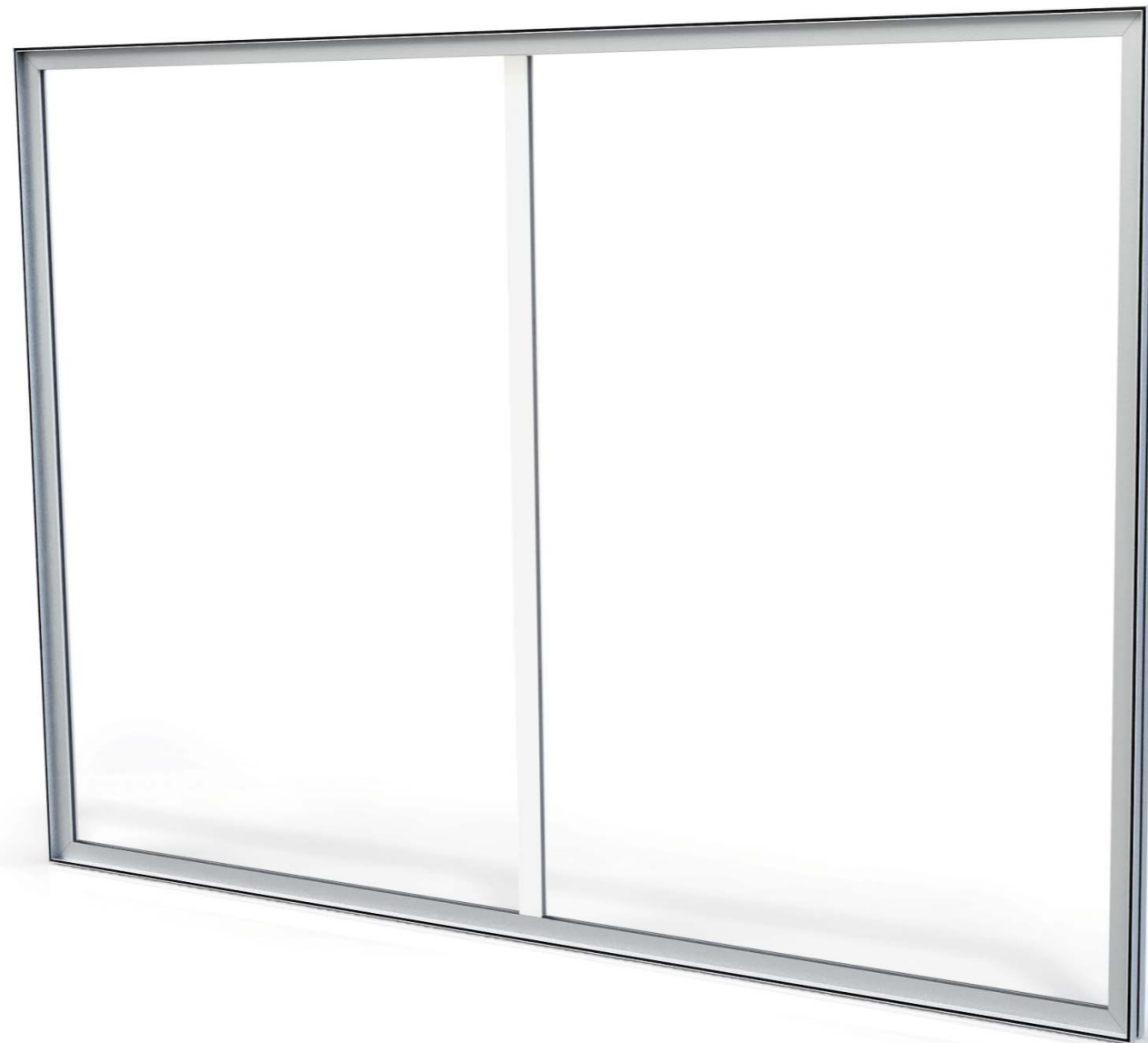


# S50D

**typ ramy:** dwustronna  
**grafika:** jednostronna lub dwustronna  
**podświetlenie:** brak możliwości  
**zastosowanie:** wolnostojące (stopy), podwieszane (ZL)  
**opcja:** wypełnienie akustyczne

**głębokość:** 50 mm  
**waga/metr:** 0,8 kg  
**kolor standard:** srebrny, czarny, biały  
**kolor opcja:** dowolny kolor RAL

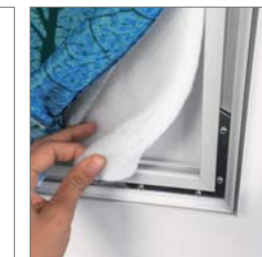
**mocowanie:** podwieszenia ZL, stopy  
**łącznik:** narożny FC2, prosty L2  
**stabilizator:** tak  
**rowek do montażu akcesoriów:** tak  
**akcesoria opcjonalne:** zewnętrzne lampy LED, mocowania TV



SD stopa



L2 łącznik prosty



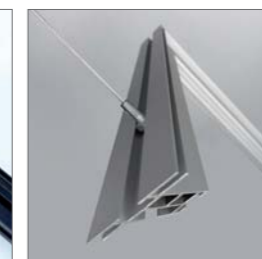
WA wypełnienie akustyczne



ST stabilizator



FC2 łącznik narożny



ZL mocowanie podwieszenia



LAMP-LED lampy zewnętrzne



MTV mocowanie TV

# S50T

Profil o głębokości 50 mm dedykowany do podświetlenia tylnego

Przeznaczony do budowy cienkich lightboxów mocowanych najczęściej bezpośrednio do ściany. Profil S50T umożliwia także tworzenie ram dwustronnych podwieszanych na lince. Z tyłu ramy wpina się tkaninę, która pozwala w estetyczny sposób załuszczyć „plecy” z płyty kompozytowej typu dibond. S50T sprawdza się w realizacji podświetlanych obrazów – również wielkoformatowych. Dedykowany do zastosowań wewnętrznych.





# S50T

**typ ramy:** jednostronna LED  
**grafika:** jednostronna podświetlana  
(druga strona niepodświetlana)  
**podświetlenie:** tylne  
**zastosowanie:** ścienne (BDS), podwieszane (ZL)

**głębokość:** 50 mm  
**waga/metr:** 0,938 kg  
**kolor standard:** srebrny, czarny, biały  
**kolor opcja:** dowolny kolor RAL

**mocowanie:** bezpośrednio do ściany BDS,  
podwieszane ZL  
**łącnik:** narożny FC2, prosty L2  
**stabilizator:** nie  
**rowek do montażu akcesoriów:** nie



FC2 łącznik narożny



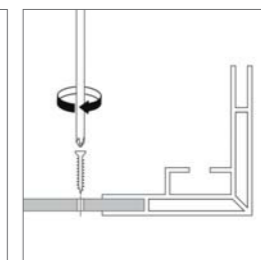
L2 łącznik prosty



Backlight ST podświetlenie tylne



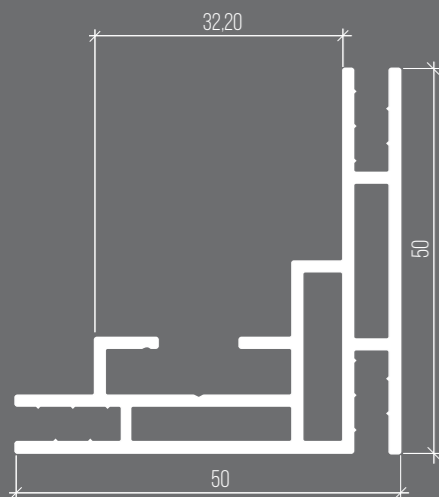
ZL mocowanie podwieszenia



BDS bezpośrednie mocowanie do ściany



BDS bezpośrednie mocowanie do ściany





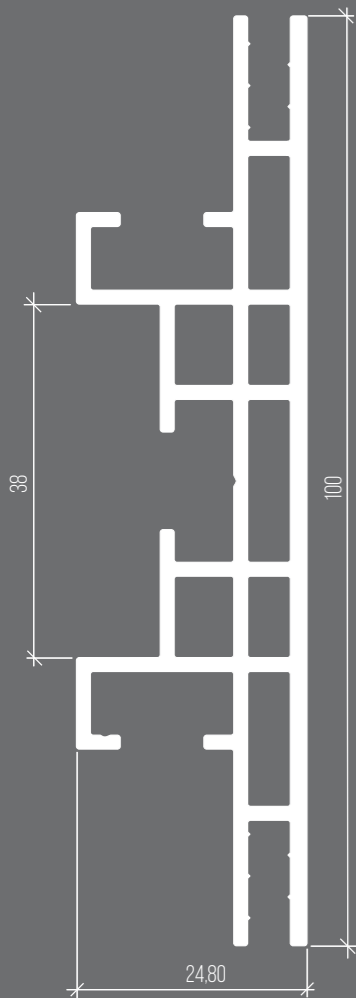
**κρηαtivia**

# S100

Dwustronny profil o głębokości 100 mm  
oraz szerokim zastosowaniu

Popularny profil do realizacji lightboxów,  
podświetlanych obrazów, ścian wolnostojących  
oraz stoisk targowych.  
Doskonale sprawdza się zatem zarówno jako rama  
stojąca, wisząca czy podwieszana. Zamocowanie  
stabilizatorów pozwala wykonać dowolny format  
ramy, gwarantując jednocześnie stabilność całej  
konstrukcji. Krawędziowe podświetlenie LED  
występuje w trzech rodzajach. Dedykowany  
do zastosowań wewnętrznych oraz zewnętrznych.\*  
**\*Uwagi:** Zastosowanie zewnętrzne możliwe tylko  
w przypadku niewielkich rozmiarów ramy.





# S100

**typ ramy:** dwustronna, dwustronna LED

**grafika:** jednostronna lub dwustronna

**podświetlenie:** krawędziowe z modułami Standard LED, Super LED lub LED Outdoor

**zastosowanie:** ściennie (M3), podwieszane (ZL), wolnostojące (stopy)

**głębokość:** 100 mm

**waga/metr:** 1,425 kg

**kolor standard:** srebrny, czarny, biały

**kolor opcja:** dowolny kolor RAL

**mocowanie:** ściennie M3, podwieszania ZL, stopy

**łącnik:** narożny FC3 (2 szt na narożnik), prosty L3

**stabilizator:** tak

**rowek do montażu akcesoriów:** nie

**akcesoria opcjonalne:** mocowania TV



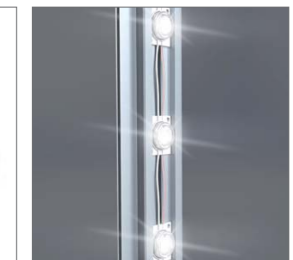
FC3 łącznik narożny



SD stopa



SD stopa



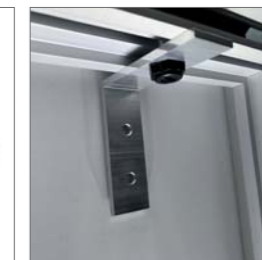
Edge light Standard LED



L3 łącznik prosty



ZL mocowanie podwieszania



M3 mocowanie ściennie



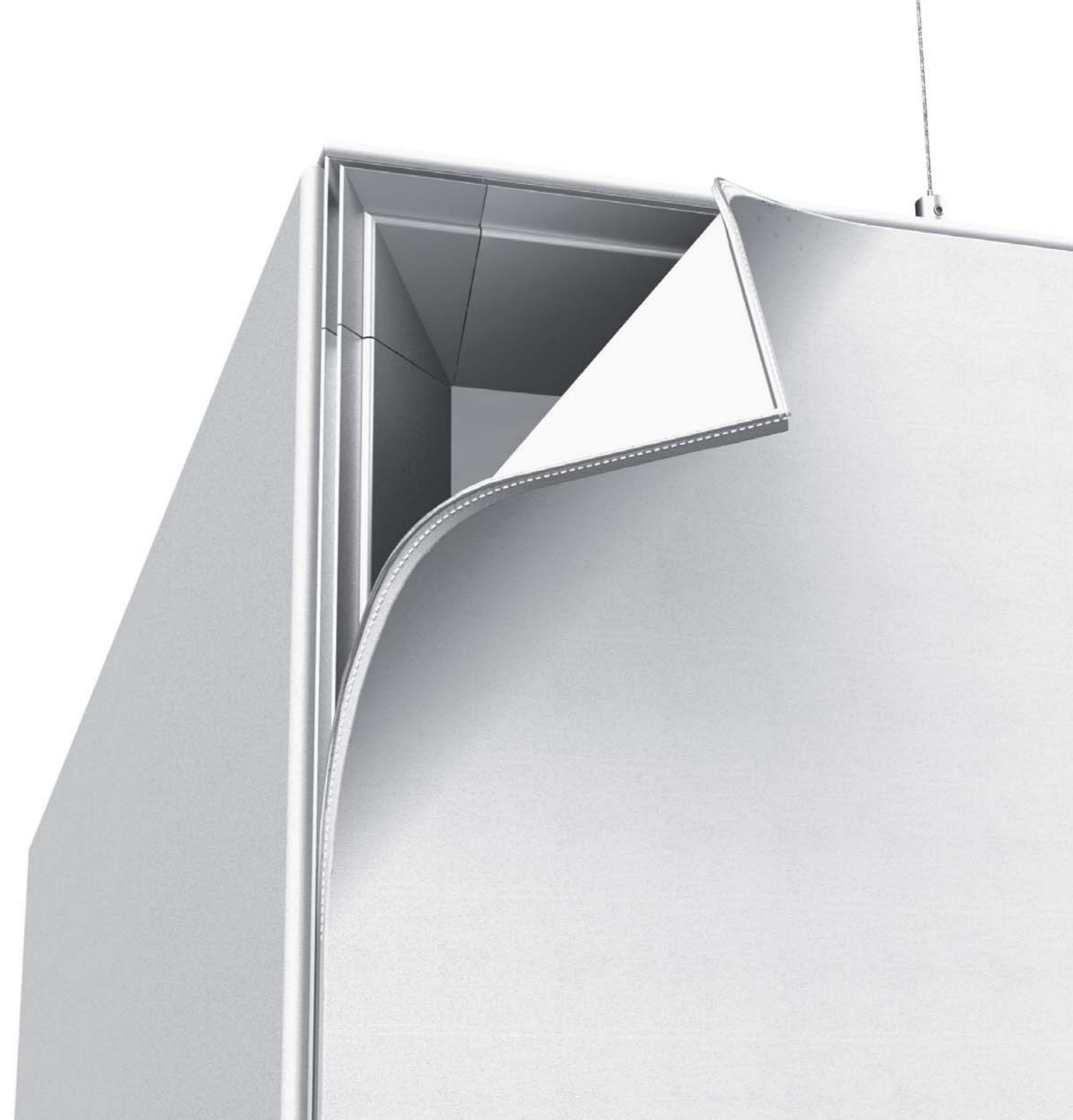
MTV mocowanie TV

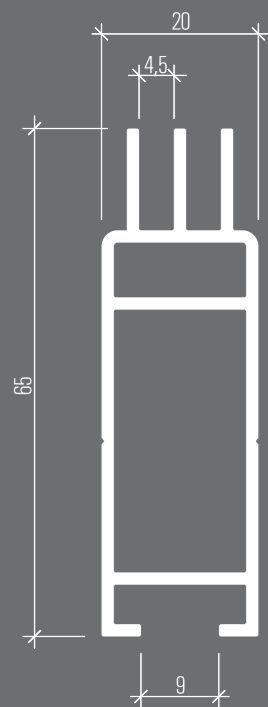
# FBox

## Profil do budowy form przestrzennych

Przeznaczony do realizacji podwieszanych form sześciennych. Przy większych konstrukcjach zaleca się zastosowanie stabilizatorów. Tekstylna grafika może być zamocowana z sześciu stron – łączenia są w narożnikach, bez widocznych przerw, co gwarantuje wysoką estetykę wykończenia. Podświetlenie z użyciem sferycznych żarówek LED.\*  
**\*Uwagi:** Równomierne rozproszenie światła można uzyskać tylko w konstrukcjach nie przekraczających 2x2x2 m.

W przypadku większych – konieczne jest zastosowanie stabilizatorów, które mogą się delikatnie odznaczać po podświetleniu.





# FBox

**typ ramy:** rama w formie przestrzennej  
**grafika:** jednostronna  
**podświetlenie:** żarówki sferyczne LED  
**zastosowanie:** podwieszane (ZL)

**głębokość:** 65 mm  
**waga/metr:** 0,88 kg  
**kolor standard:** srebrny  
**kolor opcja:** dowolny kolor RAL

**mocowanie:** podwieszenia ZL  
**łącznik:** narożny FCBox, prosty LBox  
**stabilizator:** tak  
**rowek do montażu akcesoriów:** tak



FS BOX stabilizator



LBox łącznik prosty



FBox LED żarówka sferyczna



ZL mocowanie podwieszenia



FCBox łącznik narożny



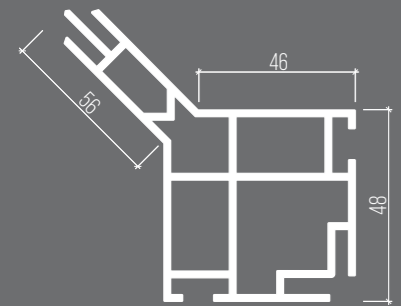
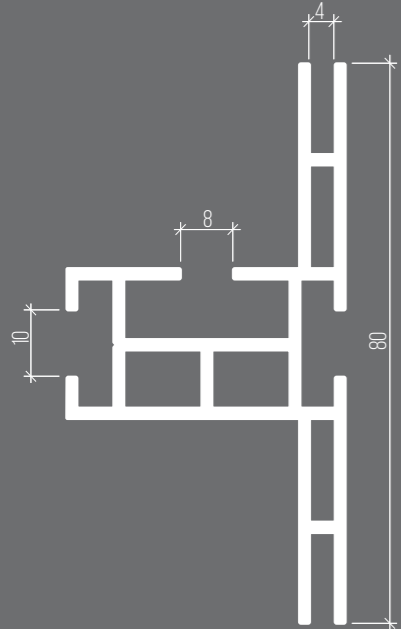
FCBox łącznik narożny

# F80

Dwustronny profil o głębokości 80 mm do budowy ram oraz form przestrzennych

Solidny profil przeznaczony do budowy czterostronnych otoków, głównie podwieszanych. F80 może być stosowany również jako rama wolnostojąca lub podwieszana. Napinana grafika łączy się na krawędziach zapewniając estetyczne wykończenie bez widocznych przerw. Do połączeń w narożnikach dedykowany jest specjalny słupek F80 corner.





# F80

**typ ramy:** dwustronna  
**grafika:** jednostronna lub dwustronna  
**podświetlenie:** brak możliwości  
**zastosowanie:** podwieszane, wolnostojące

**głębokość:** 80 mm  
**waga/metr:** 1,33 kg  
**słupek:** 2,2 kg  
**kolor standard:** srebrny  
**kolor opcja:** dowolny kolor RAL

**mocowanie:** podwieszenia ZL, stopy  
**łącnik:** narożny FC2, prosty L2, łącznik F80 F80C-FC80  
**stabilizator:** tak  
**rowek do montażu akcesoriów:** tak



ST stabilizator



L2 łącznik prosty



SD stopa



ZL mocowanie podwieszenia



80C-FC80 łącznik narożny



80C-FC80 łącznik narożny





# F120

Profil o głębokości 120 mm  
do budowy ram z podświetleniem

Przeznaczony do realizacji ram  
z podświetleniem krawędziowym  
lub montowanym od tyłu na stabilizatorach.  
Profil jest dwustronny, podświetlenie  
możliwe wyłącznie z jednej strony.  
Polecany zwłaszcza do budowy dużych  
lightboxów o zastosowaniu zewnętrznym  
- z podświetleniem krawędziowym  
modułami LED Outdoor.



# F120

**typ ramy:** dwustronna

**grafika:** jednostronna podświetlana  
(druga strona niepodświetlana)

**podświetlenie:** krawędziowe lub tylne na stabilizatorach,  
moduły LED Outdoor (przy zastosowaniach zewnętrznych),  
Standard LED i Super LED (przy zastosowaniach wewnętrznych)

**zastosowanie:** ścienne (M4), podwieszane (ZL), wolnostojące  
(stopy).

**głębokość:** 120 mm

**waga/metr:** 2,221 kg

**kolor standard:** srebrny

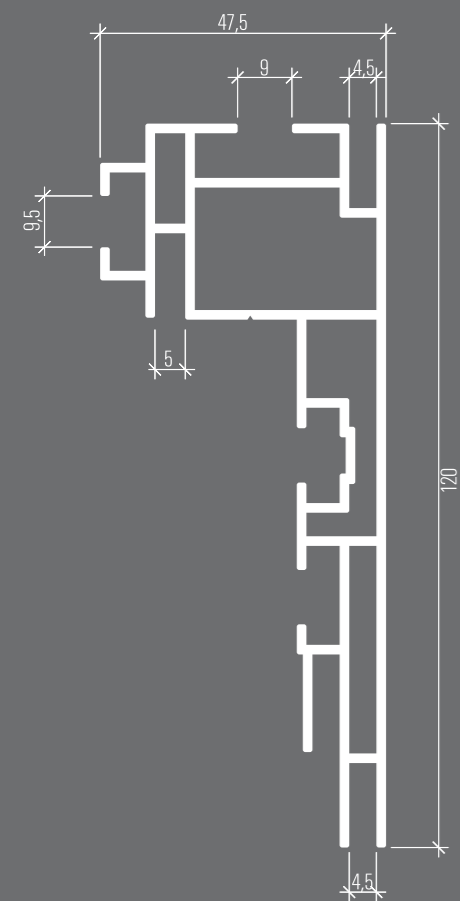
**kolor opcja:** dowolny kolor RAL

**mocowanie:** ścienne M4, podwieszania ZL, stopy

**łącnik:** narożny FC2 + FC120, prosty L2

**stabilizator:** tak

**rowek do montażu akcesoriów:** nie



FC120 łącznik narożny



FC2 łącznik narożny



L2 łącznik prosty



SD stopa



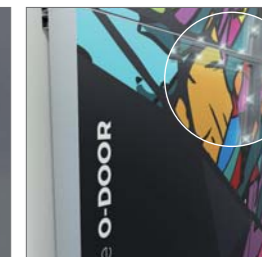
ST stabilizator



ZL mocowanie podwieszenia



Edge light Standard LED



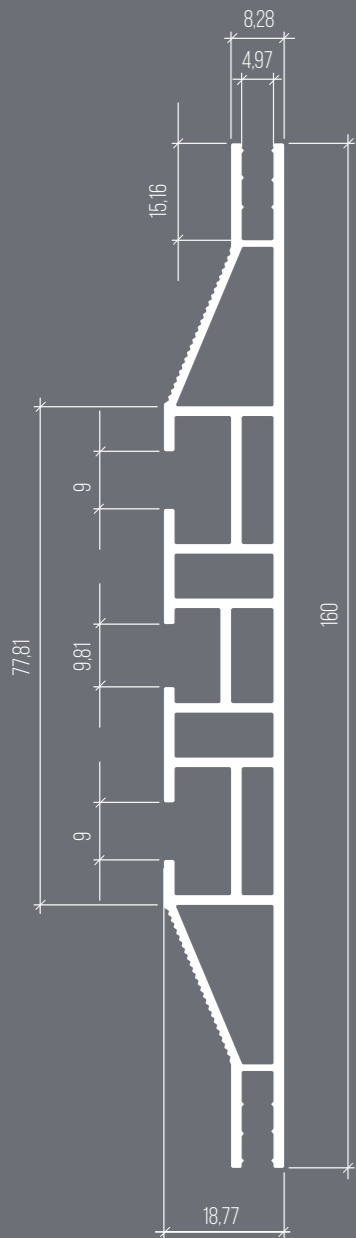
LED Outdoor podświetlenie

# F160

Profil o głębokości 160 mm  
do budowy dużych ram z podświetleniem

Dedykowany do budowy podwieszonych z podświetleniem oraz podświetlanych dużych ram. Istnieje możliwość dwustronnego podświetlenia - z mocowaniem modułów LED na stabilizatorach. Profil narożny FC160C umożliwia wpięcie tkaniny z grafiką w estetyczny sposób, bez widocznej przerwy.





# F160

**typ ramy:** dwustronna, dwustronna LED  
**grafika:** jednostronna lub dwustronna  
**podświetlenie:** jednostronne lub dwustronne, krawędziowe (Standard LED, Super LED)  
**zastosowanie:** podwieszane (ZL), wolnostojące (stopy)

**głębokość:** 160 mm  
**waga/metr:** 2 kg  
**kolor standard:** srebrny, czarny  
**kolor opcja:** dowolny kolor RAL

**mocowanie:** podwieszenia ZL, stopy  
**łącznik:** narożny FC160, prosty L160  
**stabilizator:** tak  
**rowek do montażu akcesoriów:** nie



FC160 łącznik narożny



FC160 łącznik narożny



L160 łącznik prosty



L160 łącznik prosty



SD stopa



ST stabilizator



ZL mocowanie podwieszenia



ELight-Super LED podświetlenie krawędziowe





SMART  
FRAME

[www.smartframe.eu](http://www.smartframe.eu)